

Información

Técnica

FERTIORGAN CALCIO

Propiedades y beneficios



www.artal.net

El Producto



FERTIORGAN CALCIO es un producto basado en materia orgánica procedente de ligninas vegetales de coníferas del Norte de Europa y Calcio complejo con ácido lignosulfónico

Sus elementos le confieren varias propiedades

- **Corrector de Calcio**
- **Mejorador de suelos**
- **Corrector de salinidad**



Corrector de Calcio

El **Calcio** es un macroelemento secundario que participa de varias maneras en el metabolismo de la planta:

- **Activa el metabolismo de auxinas, que favorecen el crecimiento**
- **Ayuda a combatir el estrés hídrico regulando la oclusión estomática**
- **Participa en la absorción de otros nutrientes**
- **Fortalece la estructura de la pared celular aumentando su rigidez**
- **Regula la respuesta ante el estrés por elevadas temperaturas**
- **Mejora el sistema inmune de la planta a través de la calmodulina**
- **Mejora la calidad de la fruta**

Corrector de Calcio

FERTIORGAN CALCIO presenta Calcio 100% complejado con **ácido lignosulfónico**, completamente disponible para las plantas.

Esto hace que el Calcio no sea un elemento limitante para el crecimiento del cultivo, por lo que el cultivo se verá beneficiado con:

- **Una mayor producción de biomasa**
- **Una mejor respuesta al estrés biótico y abiótico**

Mejorador de suelos

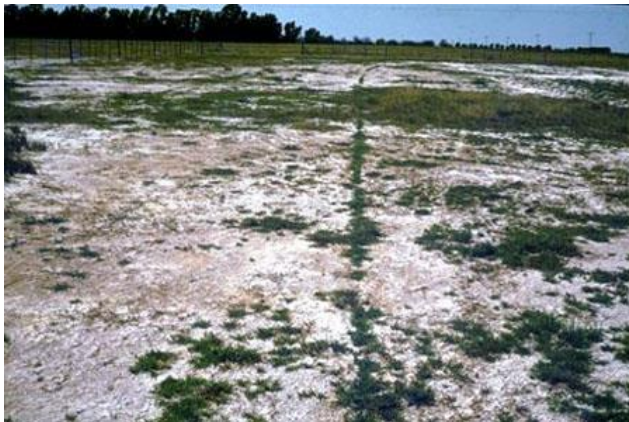
La aplicación de **FERTIORGAN CALCIO** contribuye a la mejora de la estructura y la calidad del suelo, ya que:

- **Aglutina los compuestos del suelo lo que favorece su descomposición bacteriana.**
- **La materia descompuesta producida sirve como nutriente para el cultivo.**
- **Mejora la aireación del suelo, aumentando el Oxígeno presente.**
- **Aumenta la esponjosidad del suelo, mejorando su capacidad de retención de agua.**
- **Desplaza los iones de Sodio del Complejo de Cambio, mejorando la calidad de éste.**

Corrección de Salinidad

En los suelos hay varios tipos de iones en disolución acuosa. Los **cargados positivamente** se denominan **cationes** y están retenidos en el suelo gracias a que éste tiene carga negativa por la presencia de materia orgánica.

Uno de los cationes más comunes en suelos salinos es el **Sodio** (Na^+), disociado de la sal (NaCl)



Ejemplos de suelos salinos

Corrección de Salinidad

La presencia de un exceso de Sodio en el suelo es perjudicial para las plantas debido a la elevada capacidad de las plantas para absorberlo.

Un excesivo nivel de Sodio en la planta puede tener como consecuencia:

- **Desbalanceo hídrico, lo que terminará desecando la planta.**
- **Malformaciones en las hojas y frutos.**
- **Crecimiento reducido de las plantas.**
- **Menor tamaño y mayor porcentaje de descartes en frutos.**

Corrección de Salinidad

FERTIORGAN CALCIO es un excelente corrector de la salinidad, tanto de suelos como de agua de riego, por el efecto que el Calcio tiene sobre el Sodio, que es el elemento que provoca daños a la estructura del suelo y a las plantas.

El Calcio mejora la **Capacidad de Intercambio Catiónico** y desplaza los iones de **Sodio** del Complejo Arcillo Húmico, que se pierden por lixiviación.

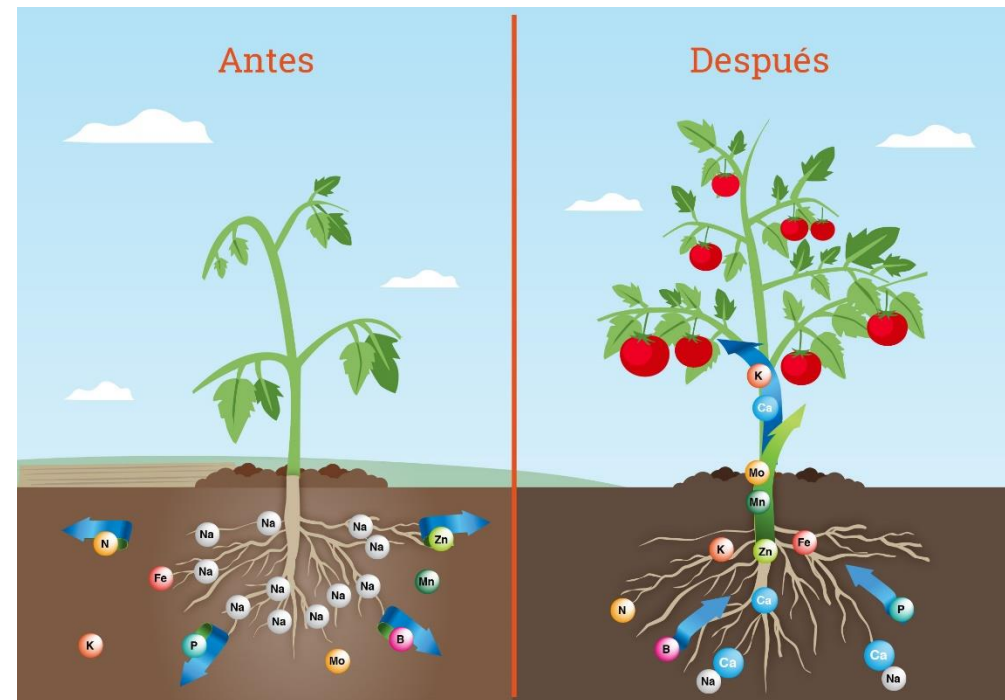


Tabla Resumen

Elemento	Concentraciones Garantizadas
Materia Orgánica	30,0% w/w = 39,93% w/v
Óxido de Calcio (CaO)	7,5% w/w = 10,1% w/v
Azúcares reductores	8,0% w/w = 10,64% w/v
Azufre (SO ₃)	5,36% w/w = 7,05% w/v
Líquido Soluble	---

Densidad: 1,34 gr/cc

pH (20°C): 3

Dosis y momentos de aplicación

CULTIVO	*Aplicación Radicular cc/ 100L	NÚMERO DE APLICIACIONES/FRECUENCIA
Cítricos, frutales y subtropicales	80-90 L/ha por ciclo de cultivo	Desde la germinación, repetir cada 15-20 días, especialmente durante la prefloración y la formación del fruto
Frutales, olivos y viñedos	80-90 L/ha por ciclo de cultivo	Desde la germinación, repetir cada 15-20 días, especialmente durante la prefloración y la formación del fruto
Cereales y Ornamentales	70-75 L/ha por ciclo de cultivo	Desde el trasplante, cada 7-10 días

***Litros por hectárea totales recomendados alcanzados después de una serie de aplicaciones individuales en los intervalos indicados.**

Dosis y momentos de aplicación

CULTIVO	*Aplicación radicular cc/100L	NÚMERO DE APLICACIONES/FRECUENCIA
Invernadero	90-100 L/ha por ciclo de cultivo	Desde el trasplante, cada 7-10 días
Hortícolas de campo	80-90 L/ha por ciclo de cultivo	Desde el trasplante, cada 7-10 días
Cereales y Ornamentales	150-300 cc/100 L	2-3 aplicaciones

***Litros por hectárea totales recomendados alcanzados después de una serie de aplicaciones individuales en los intervalos indicados.**

- **Corrige deficiencias de Calcio** con Calcio 100% complejado y asimilable.
- **Mejora** las características físico-químicas y biológicas del **suelo** gracias a la materia orgánica que contiene.
- **Corrige la salinidad del agua y del suelo** al mejorar la capacidad de intercambio catiónico (CIC) y desplazando el Sodio que daña su estructura.

